



# PALAZZO

SFEERVOL WONEN AAN HET WATER  
PALEISKWARTIER, 'S-HERTOGENBOSCH





SFEERVOL WONEN AAN HET WATER  
PALEISKWARTIER, 'S-HERTOGENBOSCH

135 stijlvolle appartementen

# PALEISKWARTIER HEEFT HET ALLEMAAL

In het Paleiskwartier, Nederlands mooiste stadswijk treft u een ideale mix van eigentijds wonen, werken en natuurlijk ontspannen. Niet voor niets is het Paleiskwartier een signatuurproject voor anderen. Een voorbeeld van hoe een moderne stadswijk eruit kan zien. Met een perfecte mix van spraakmakende architectuur, brede lanen, verrassende doorkijkjes en fijne plekken om te ontspannen. Paleiskwartier heeft het! Zin in bourgondisch genieten? De Hofvijver is het culinaire hart van de wijk met gezellige eetcafés, terrasjes en restaurants. De perfecte plek voor ontmoeten, goed eten en drinken en Brabantse gezelligheid. Lekker naar buiten de vrije natuur in? U loopt zo vanuit het Paleiskwartier naar natuurgebieden Bossche Broek, De Gement en het Westerpark.



*Paleiskwartier,  
de perfecte mix  
van alles wat het leven  
mooi maakt*

# PALEISKWARTIER, HET BESTE VAN 'S-HERTOGENBOSCH



Voor bewoners van het Paleiskwartier is het binnen én buiten genieten. In het Westerpark, langs de waterpartijen van de Hofvijver, het bassin of op de prachtige Paleisbrug die het Paleiskwartier met de binnenstad verbindt. Een iconische brug als de New Yorkse High Line, die net als de Paleisbrug behalve een fiets- en voetgangersverbinding ook een stadsparkje is.

Via deze wandelbrug bent u zo in het gezellige historische centrum van 's-Hertogenbosch. Met nog meer leuke kroegjes, intieme eetgelegenheden, trendy modewinkels, mooie boetiekjes en een groot aanbod aan kunst en cultuur.

**VORSTELIJK WONEN IN HET BRUISENDE HART**  
PALAZZO ligt op een prachtige locatie in het

hart van het Paleiskwartier. Vorstelijk gelegen aan zowel de Hofvijver als het bassin en het Residentieplein.

Midden tussen alle fijne hotspots van de wijk, de bioscoop voor een ontspannen avondje uit, gezellige cafeetjes en restaurants en de supermarkt voor de dagelijkse boodschappen.

# PALAZZO, DE KROON OP HET PALEISKWARTIER

Bentham Crouwel Architecten kreeg de eer het laatste woongebouw aan het Paleiskwartier toe te voegen. Met PALAZZO is het Paleiskwartier 'af'. PALAZZO is ontworpen als een paleis en op een voetstuk geplaatst rondom een groene binnenplaats. Het eigenwijze ontwerp, de warme kleuren, geveltextuur en speels verspringende balkons geven PALAZZO een eigen gezicht dat zich naadloos

voegt in de architectuur van het Paleiskwartier. "Drie woongebouwen met elk een eigen karakter omsluiten de luchtige groene oase; het bewonershart van PALAZZO. Het groen gaat naadloos over in de royale lichte entree van het woongebouw aan de Hofvijver. Vanuit deze toegang heb je enerzijds zicht op de vijver, anderzijds op de binnentuin en het levendige woonblok met

verspringende terrassen en verticale tuinen. Met speelse architectuur en verrassende kleurrijke gevelbekleding hebben we PALAZZO warmte en allure gegeven passend bij deze prachtige locatie in het hart van het Paleiskwartier."

*Saartje van der Made  
van Bentham Crouwel Architecten*



*PALAZZO, maakt  
van wonen genieten!*

# SFEERVOL GENIETEN IN PALAZZO

Het is bijzonder fijn wonen in PALAZZO. Of u nu voor een ruim appartement kiest of voor een compacte studio. Voor een woning aan de levendige Hofvijver of meer beschut langs het bassin of aan de binnentuin. Waar u straks ook woont u heeft altijd een fijn uitzicht. Speels verspringende terrassen en balkons, zonnige kleuren en doordachte materialen geven PALAZZO allure en warmte.

De natuurlijke binnentuin nodigt u uit te ont-haasten en te genieten op de mooie, rustige plekjes in het groen.

Of om verder te lopen en via de vorstelijke trappartij aan de Hofvijver juist verbinding te maken met de levendigheid die het Paleiskwartier u biedt.



Een impressie van de binnentuin van PALAZZO.



# HOE WILT U WONEN?

Groot(s) of compact wonen, het kan allemaal in PALAZZO. Verdeeld over twee woonblokken herbergt PALAZZO aan het Residentieplein, de Statenlaan en Jonkerstraat 135 koopwoningen. Uitgekiende compacte studio's en ruime lichte twee-, drie- of vierkamer appartementen. Met woonoppervlakten van circa 30 tot maar liefst 255 m<sup>2</sup> en buitenruimten tot 99 m<sup>2</sup>. Waar wilt

u wonen? Aan de levendige Hofvijver, langs het Bassin aan de Statenlaan of in het speelse woonblok aan de Jonkerstraat? Waar uw keuze ook op valt, u zult altijd heerlijk wonen in PALAZZO.

Goed om te weten dat alle appartementen duurzaam gebouwd worden, prachtig afgewerkt

en voorzien worden van een complete keuken en badkamer, vloerverwarming én verkoeling. Bij elke woning hoort een extra berging in de kelder en een (optionele) parkeerplaats.

Of u nu voor een studio of appartement in PALAZZO kiest, dit is uw laatste kans op een nieuwbouwwoning in het Paleiskwartier.

TYPE APPARTEMENT	PAG.
PALAZZO   INIZIO	12
PALAZZO   MEDIO	18
PALAZZO   GRANDE	28
PALAZZO   EXTRA GRANDE	42
PALAZZO   SUPERIORE	64

Per type worden enkele voorbeeld plattegronden afgebeeld.

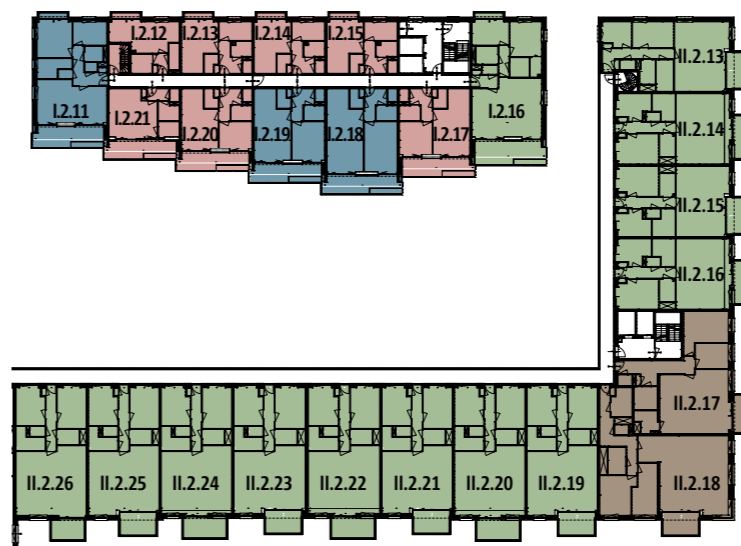


souterrain

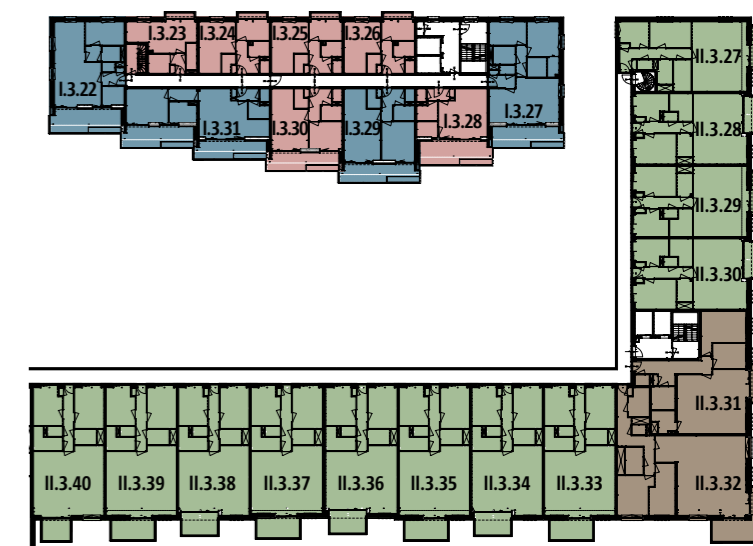
begane grond



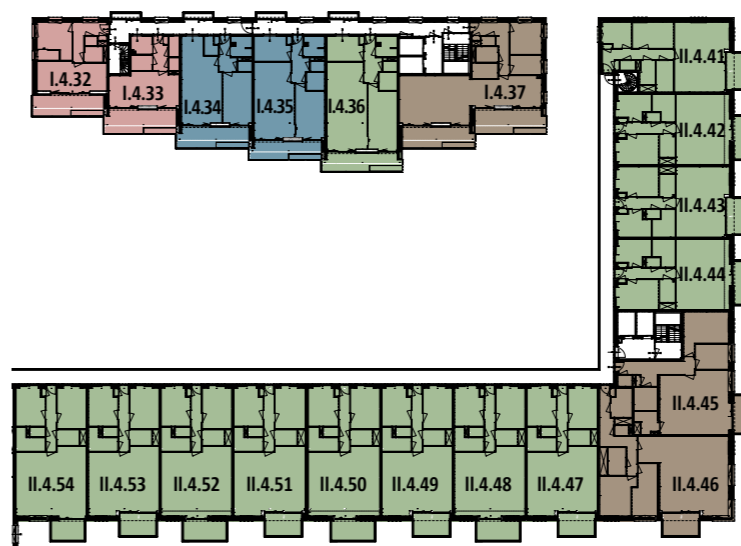
1e verdieping



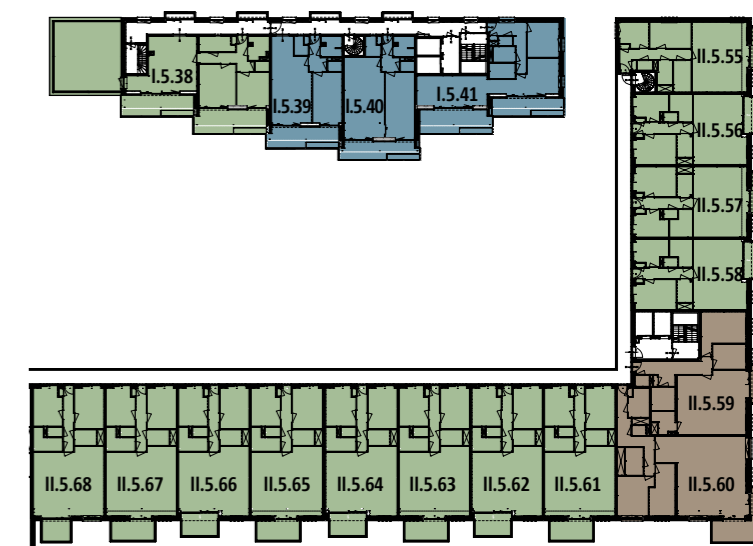
2e verdieping



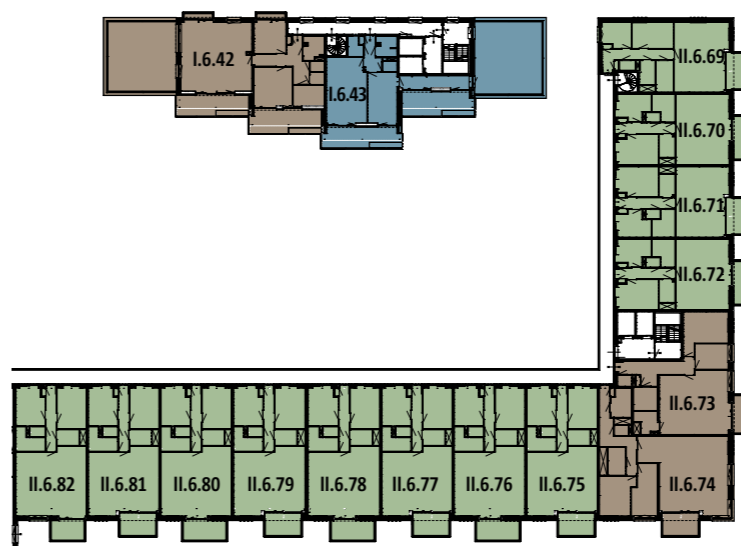
3e verdieping



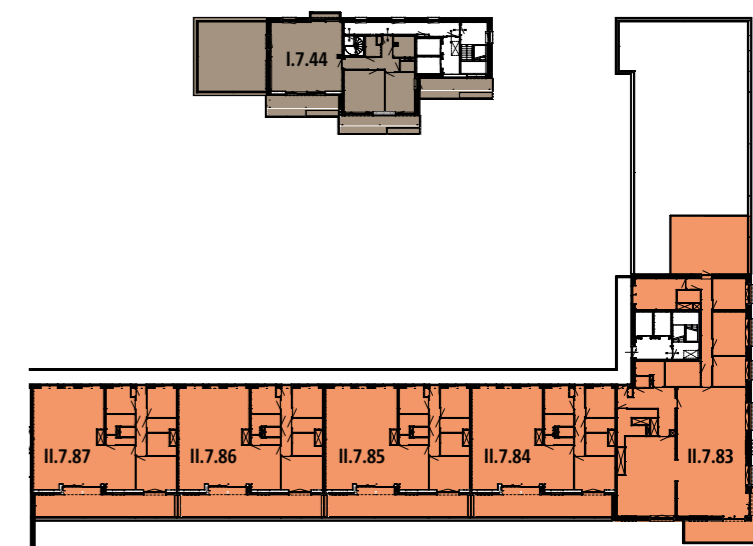
4e verdieping



5e verdieping



6e verdieping



7e verdieping

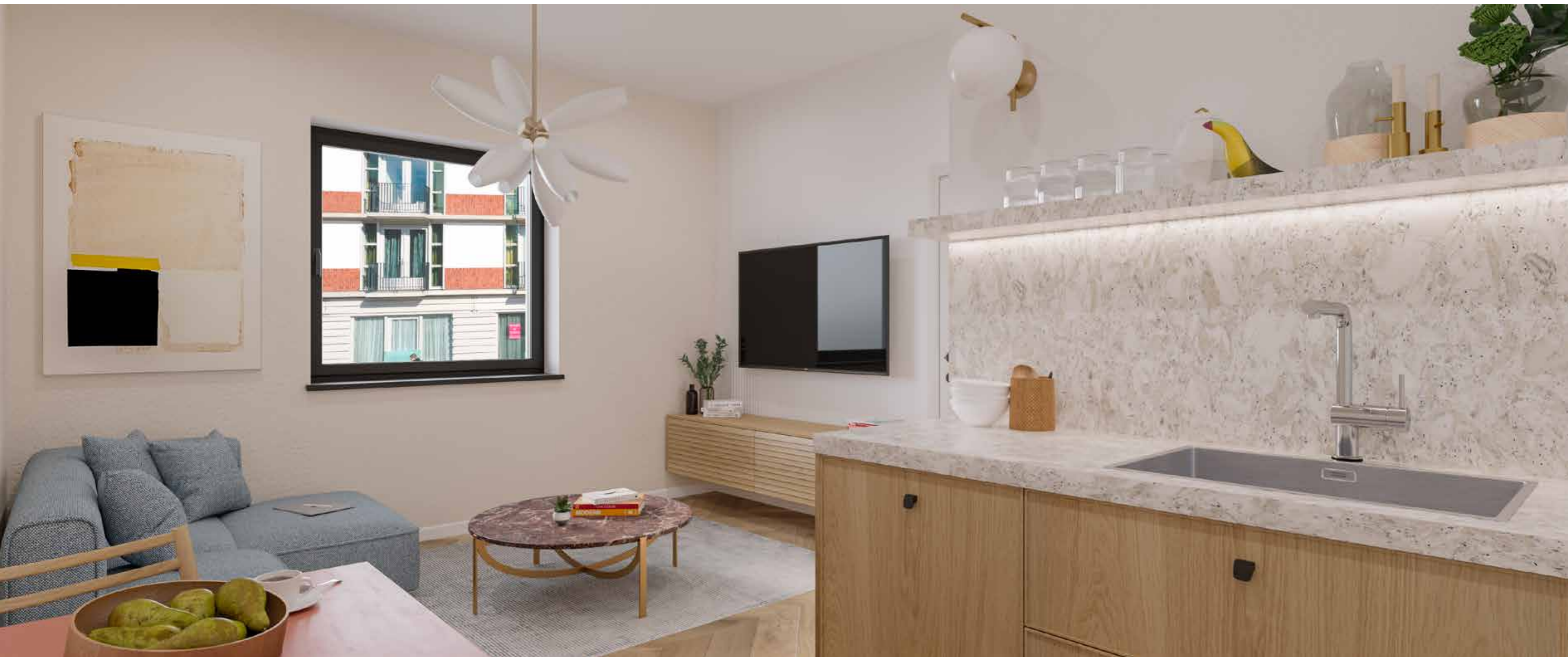


135 stijlvolle studio's en appartementen



# APPARTEMENTEN

## TYPE PALAZZO | INIZIO



- Startersappartement
- Zelfbewoningsplicht
- Eigen buitenruimte
- Complete keuken
- Parkeerplaats optioneel

TYPE INIZIO							
verdieping 1	I.1.02		I.1.03/04/05		I.1.10		
verdieping 2	I.2.12	I.2.21	I.2.13/14/15		I.2.20	I.2.17	
verdieping 3	I.3.23	I.3.28	I.3.24/25/26		I.3.30		
verdieping 4				I.4.33			I.4.32
woonopp in m <sup>2</sup>	31	36	38	42	45	49	50
aantal kamers	1	1	2	2	2	2	2
buiten in m <sup>2</sup>	2	14 - 18	2	18	14 - 21	14	16





TYPE PALAZZO | INIZIO

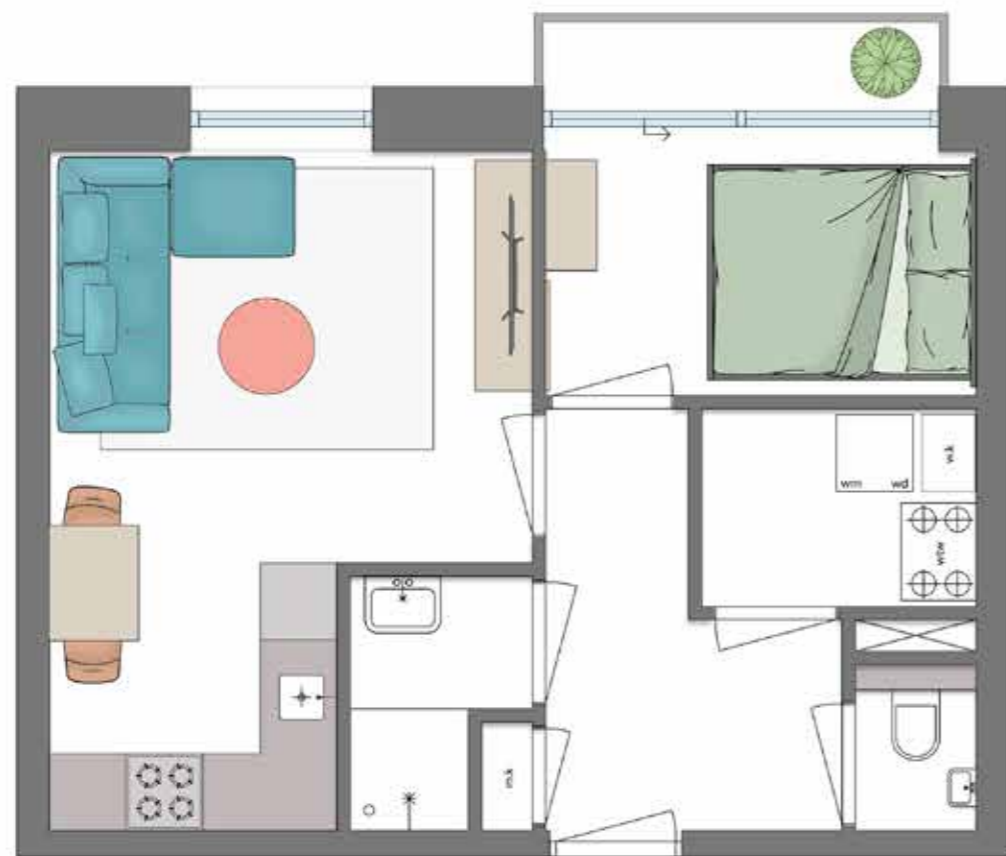
Afgebeeld bouwnummer 1.1.02  
 Woonoppervlakte 31,2 m<sup>2</sup>  
 1<sup>e</sup> verdieping



TYPE PALAZZO | INIZIO

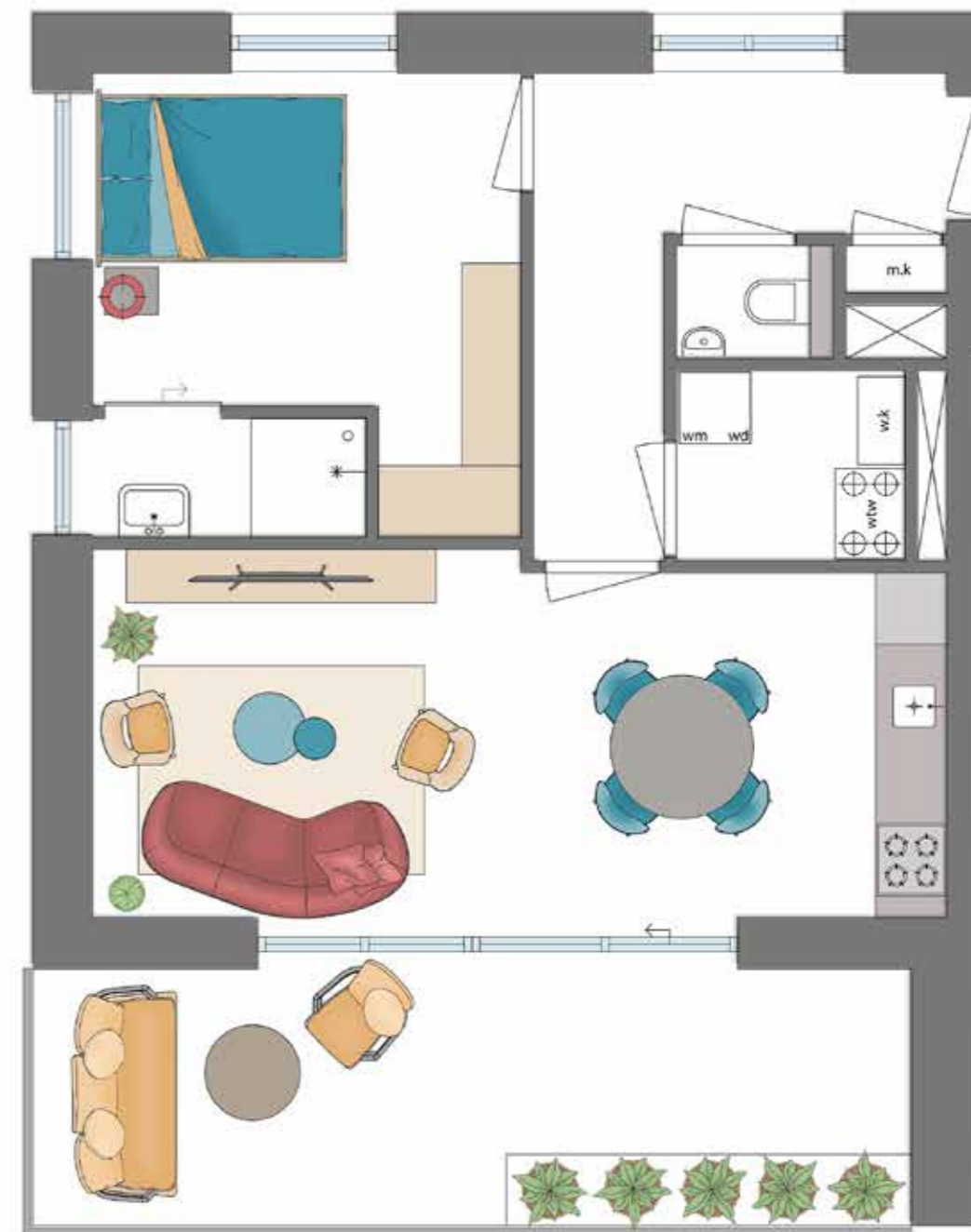
Afgebeeld bouwnummer 1.2.21  
 Woonoppervlakte 36,2 m<sup>2</sup>  
 2<sup>e</sup> verdieping





**TYPE PALAZZO | INIZIO**

Afgebeeld bouwnummer 1.1.04  
 Woonoppervlakte 38,5 m<sup>2</sup>  
 1<sup>e</sup> verdieping



**TYPE PALAZZO | INIZIO**

Afgebeeld bouwnummer 1.4.32  
 Woonoppervlakte 50 m<sup>2</sup>  
 4<sup>e</sup> verdieping



# APPARTEMENTEN

## TYPE PALAZZO | MEDIO



- Gelegen aan het groen van de binnentuin
- Grote buitenruimtes
- Ruime woonkamer
- Minimaal 1 slaapkamer

TYPE MEDIO													
verdieping 1			I.1.09						I.1.08				
verdieping 2									I.2.18			I.2.11	
verdieping 3		I.3.29				I.3.22	I.3.31					I.3.27	
verdieping 4									I.4.34				I.4.35
verdieping 5									I.5.39		I.5.40		I.5.41
verdieping 6										I.6.43			
woonopp in m <sup>2</sup>	53	54	54	60	61	62	65	68	71	73	73	74	76
aantal kamers	2	2	2	2	2	2	2	2	2	3	3	2	3
buiten in m <sup>2</sup>	15	21	14	18	29	15-21	16	88	15	17	16	32	14



TYPE PALAZZO | MEDIO

Afgebeeld bouwnummer 1.2.19  
 Woonoppervlakte 54 m<sup>2</sup>  
 2<sup>e</sup> verdieping



TYPE PALAZZO | MEDIO

Afgebeeld bouwnummer 1.3.22  
 Woonoppervlakte 60 m<sup>2</sup>  
 3<sup>e</sup> verdieping







TYPE PALAZZO | MEDIO

Afgebeeld bouwnummer I.3.31  
 Woonoppervlakte 61 m<sup>2</sup>  
 3<sup>e</sup> verdieping



TYPE PALAZZO | MEDIO

Afgebeeld bouwnummer I.5.40  
 Woonoppervlakte 71 m<sup>2</sup>  
 5<sup>e</sup> verdieping





TYPE PALAZZO | MEDIO

Afgebeeld bouwnummer I.5.41  
 Woonoppervlakte 74 m<sup>2</sup>  
 5<sup>e</sup> verdieping



# APPARTEMENTEN

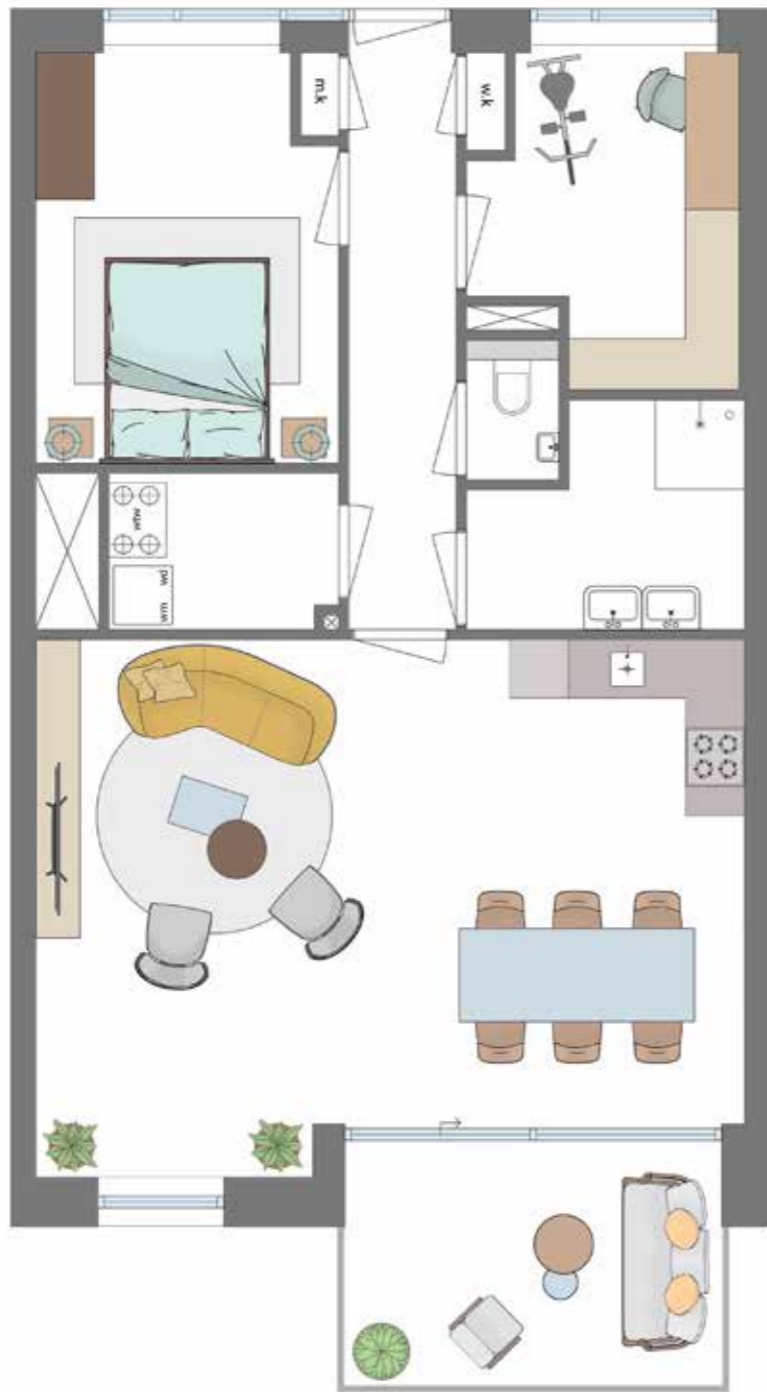
## TYPE PALAZZO | GRANDE



- Genieten van het uitzicht
- 2 slaapkamers
- Praktische indeling
- Veel licht

TYPE GRANDE									
verdieping 1	II.1.02/04		II.1.03	II.1.01	I.1.01			II.1.08/10/12	II.1.07/09/11
verdieping 2	II.2.15	II.2.13	II.2.14/16		I.2.16			II.2.19/21/23/25	II.2.20/22/24/26
verdieping 3	II.3.28/30		II.3.29	II.3.27				II.3.34/36/38/40	II.3.33/35/37/39
verdieping 4	II.4.43	II.4.41	II.4.42/44			I.4.36		II.4.47/49/51/53	II.4.48/50/52/54
verdieping 5	II.5.56/58		II.5.57	II.5.55			I.5.38	II.5.62/64/66/68	II.5.61/63/65/67
verdieping 6	II.6.71	II.6.69	II.6.70/72					II.6.75/77/79/81	II.6.76/78/80/82
woonopp in m <sup>2</sup>	79	81	81	83	84	84	84	91	94
aantal kamers	3	3	3	3	3	3	3	3	3
buiten in m <sup>2</sup>	9	9	10	10	19 - 22	15	84	9	10





TYPE PALAZZO | GRANDE

Afgebeeld bouwnummer II.1.02  
 Woonoppervlakte 79 m<sup>2</sup>  
 1<sup>e</sup> verdieping



TYPE PALAZZO | GRANDE

Afgebeeld bouwnummer II.6.69  
 Woonoppervlakte 81 m<sup>2</sup>  
 6<sup>e</sup> verdieping







TYPE PALAZZO | GRANDE

Afgebeeld bouwnummer II.5.57  
 Woonoppervlakte 81 m<sup>2</sup>  
 5<sup>e</sup> verdieping



TYPE PALAZZO | GRANDE

Afgebeeld bouwnummer II.1.01  
 Woonoppervlakte 83 m<sup>2</sup>  
 1<sup>e</sup> verdieping





TYPE PALAZZO | GRANDE

Afgebeeld bouwnummer 1.1.01  
 Woonoppervlakte 83 m<sup>2</sup>  
 1<sup>e</sup> verdieping



TYPE PALAZZO | GRANDE

Afgebeeld bouwnummer 1.5.38  
 Woonoppervlakte 84 m<sup>2</sup>  
 5<sup>e</sup> verdieping





TYPE PALAZZO | GRANDE

Afgebeeld bouwnummer II.2.21  
 Woonoppervlakte 91 m<sup>2</sup>  
 2<sup>e</sup> verdieping



TYPE PALAZZO | GRANDE

Afgebeeld bouwnummer II.5.63  
 Woonoppervlakte 94 m<sup>2</sup>  
 5<sup>e</sup> verdieping



# APPARTEMENTEN

## TYPE PALAZZO | EXTRA GRANDE



- Mooi uitzicht over het groen of het water
- Heerlijke buitenruimte
- 2 slaapkamers
- Veel ruimte

TYPE EXTRA GRANDE									
bg/souterrain									II.0.88/89/90/91
verdieping 1	I.1.06		II.1.05	I.1.07				II.1.06	
verdieping 2			II.2.17				II.2.18		
verdieping 3			II.3.31					II.3.32	
verdieping 4		I.4.37	II.4.45				II.4.46		
verdieping 5			II.5.59					II.5.60	
verdieping 6			II.6.73			I.6.42	II.6.74		
verdieping 7					I.7.44				
woonopp in m²	95	96	99	103	103	108	117	120	133
aantal kamers	3	3	3	3	3	3	3	3	4
buiten in m²	22	34	9	33	99	88	9	18	22



TYPE PALAZZO | EXTRA GRANDE

Afgebeeld bouwnummer I.1.06  
 Woonoppervlakte 95 m<sup>2</sup>  
 1<sup>e</sup> verdieping



TYPE PALAZZO | EXTRA GRANDE

Afgebeeld bouwnummer I.4.37  
 Woonoppervlakte 96 m<sup>2</sup>  
 4<sup>e</sup> verdieping









TYPE PALAZZO | EXTRA GRANDE

Afgebeeld bouwnummer II.2.17  
 Woonoppervlakte 99 m<sup>2</sup>  
 2<sup>e</sup> verdieping



TYPE PALAZZO | EXTRA GRANDE

Afgebeeld bouwnummer I.1.07  
 Woonoppervlakte 103 m<sup>2</sup>  
 1<sup>e</sup> verdieping





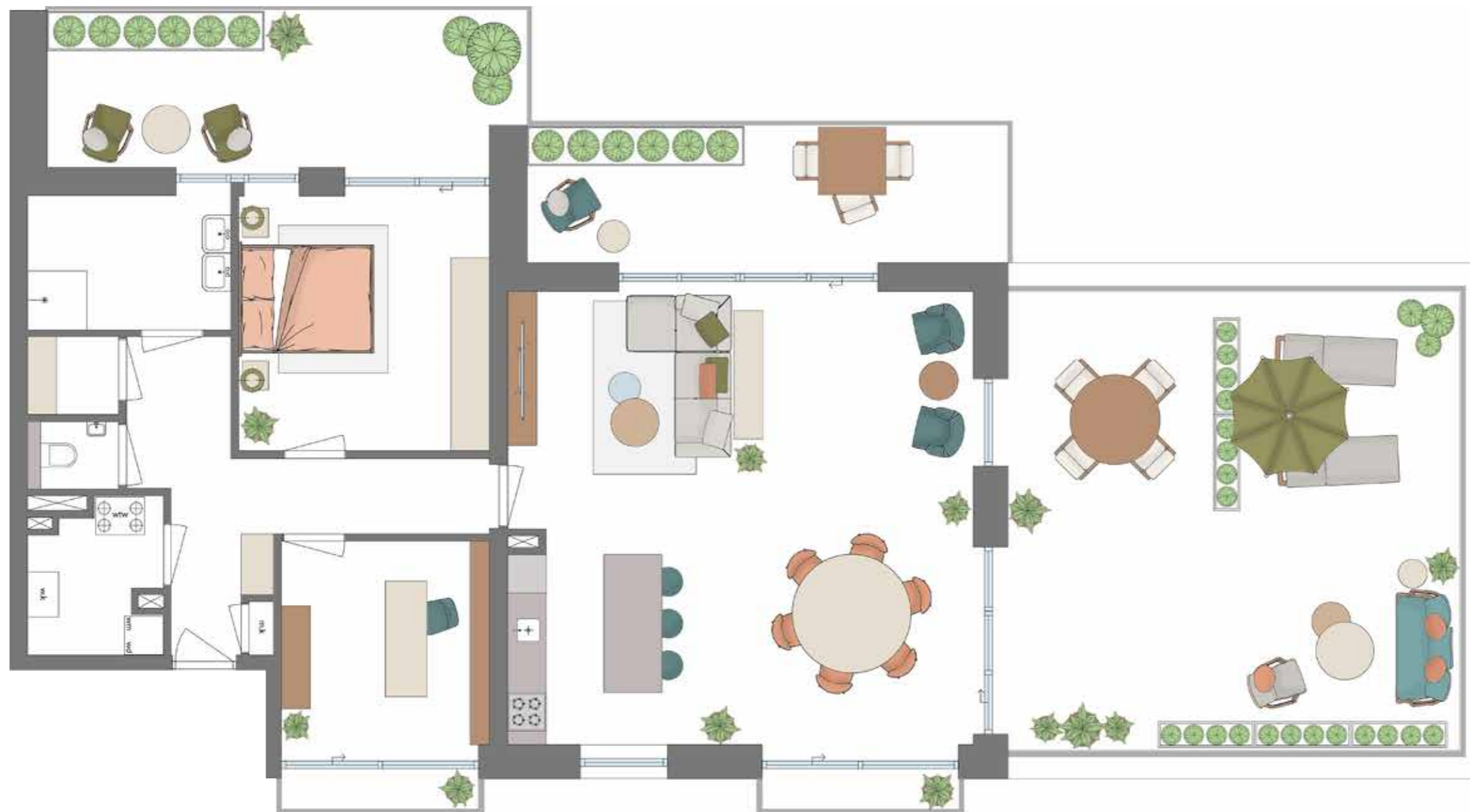


TYPE PALAZZO | EXTRA GRANDE

Afgebeeld bouwnummer I.7.44  
 Woonoppervlakte 103 m<sup>2</sup>  
 7<sup>e</sup> verdieping







TYPE PALAZZO | EXTRA GRANDE

Afgebeeld bouwnummer I.6.42  
 Woonoppervlakte 108 m<sup>2</sup>  
 6<sup>e</sup> verdieping





TYPE PALAZZO | EXTRA GRANDE

Afgebeeld bouwnummer II.5.60  
 Woonoppervlakte 120 m<sup>2</sup>  
 5<sup>e</sup> verdieping



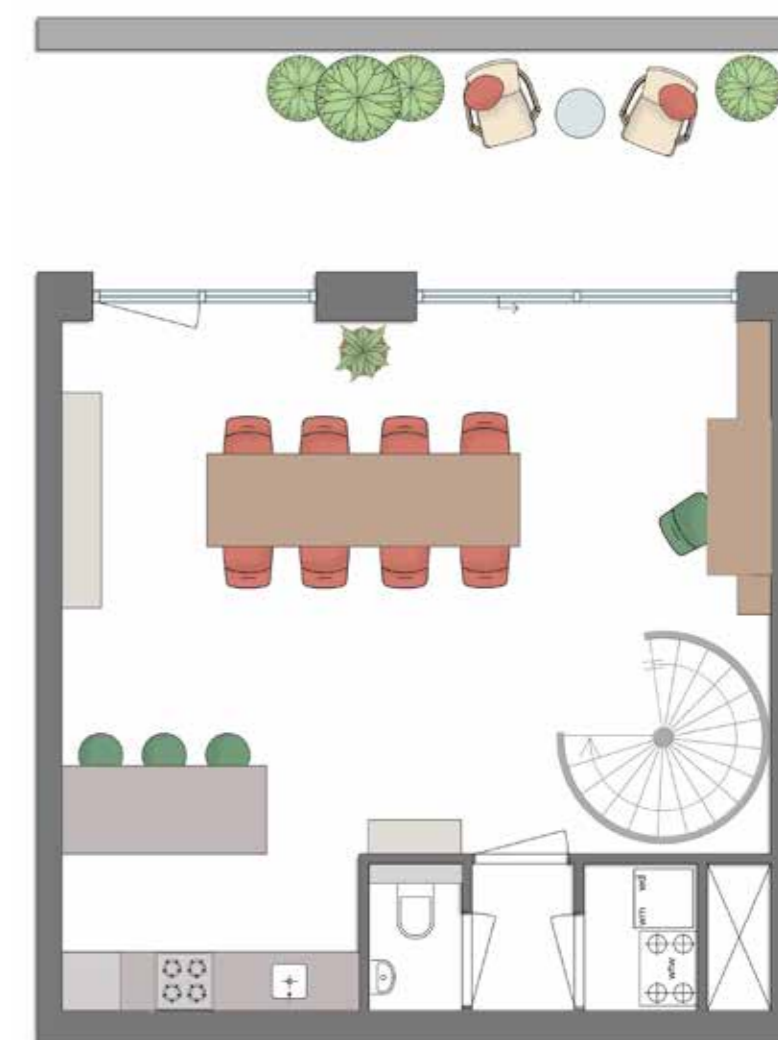
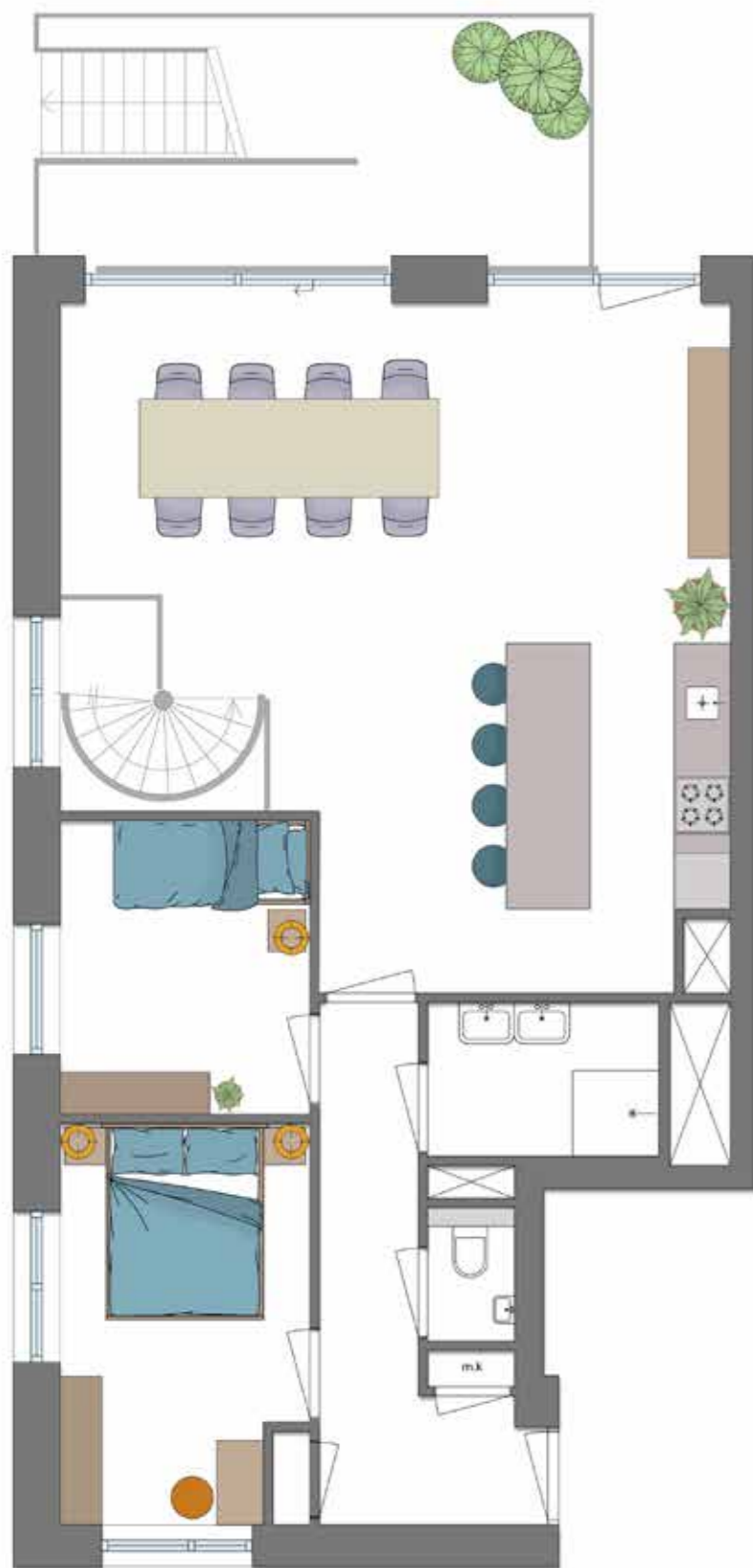
TYPE PALAZZO | EXTRA GRANDE

Afgebeeld bouwnummer II.6.74  
 Woonoppervlakte 117 m<sup>2</sup>  
 6<sup>e</sup> verdieping









TYPE PALAZZO | EXTRA GRANDE

Afgebeeld bouwnummer II.0.88  
 Woonoppervlakte 133 m<sup>2</sup>  
 Begane grond/souterrain



TYPE PALAZZO | EXTRA GRANDE

Afgebeeld bouwnummer II.0.89  
 Woonoppervlakte 133 m<sup>2</sup>  
 Begane grond/souterrain



# APPARTEMENTEN

## TYPE PALAZZO | SUPERIORE



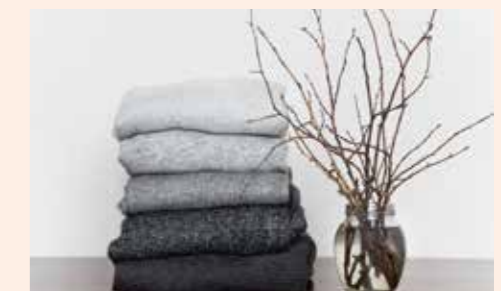
- Op en top genieten in jouw penthouse
- Ruime woonkamer
- Schitterend uitzicht over de Hofvijver
- Zonnige terrassen op het zuiden

TYPE SUPERIORE		
verdieping 7	11.7.84/85/86/87	11.7.83
woonopp in m <sup>2</sup>	147	255
aantal kamers	4	5
buiten in m <sup>2</sup>	36	72



**TYPE PALAZZO | SUPERIORE**

Afgebeeld bouwnummer II.7.84  
 Woonoppervlakte 147 m<sup>2</sup>  
 7<sup>e</sup> verdieping







**TYPE PALAZZO | SUPERIORE**

Afgebeeld bouwnummer II.7.83  
 Woonoppervlakte 255 m<sup>2</sup>  
 7<sup>e</sup> verdieping





**INFORMATIE EN VERKOOP**  
Paleiskwartier Makelaars  
Esther van der Veer en Sanne Timmermans  
Hugo de Grootlaan 82  
5223 LC 's-Hertogenbosch  
T: 073 612 40 44  
E: [info@paleiskwartier.nl](mailto:info@paleiskwartier.nl)  
[www.woneninpalazzo.nl](http://www.woneninpalazzo.nl)

Juni 2022

Deze brochure is met zorg samengesteld, maar er kunnen geen rechten aan worden ontleend. Uitdrukkelijk voorbehouden zijn wijzigingen ter voldoening van eisen, richtlijnen en voorschriften en wijzigingen in maatvoeringen en materiaalkeuzes. Alle weergegeven tekeningen, artist-impressions, ontwerpen, teksten en kleuren zijn uitsluitend bedoeld om een impressie van het plan weer te geven.

Een uitgave van Ontwikkelingsmaatschappij Paleiskwartier, 's-Hertogenbosch | Productie: CONNECT communicatie, Nuenen |  
Artist impressions gebouw: © Absent Matter 2022, Amsterdam | Interieurs en plattegronden: Woning Media Nederland, Amsterdam

